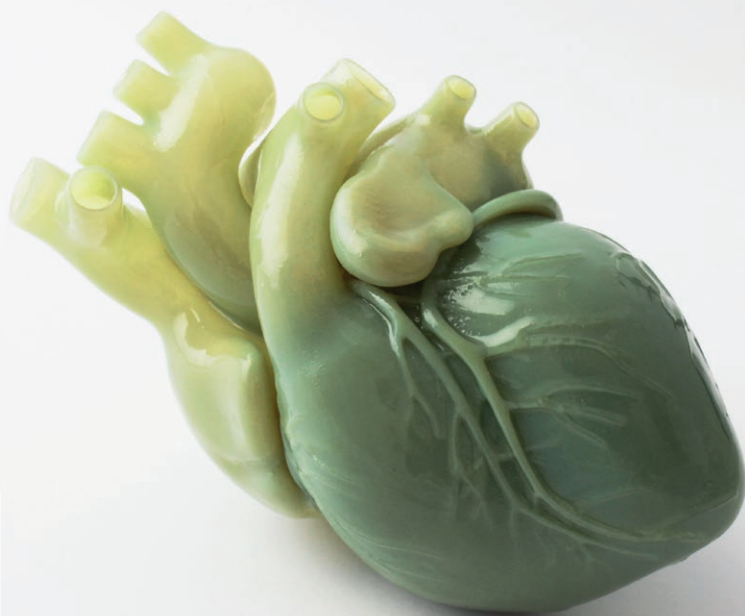


# ChM<sup>®</sup>



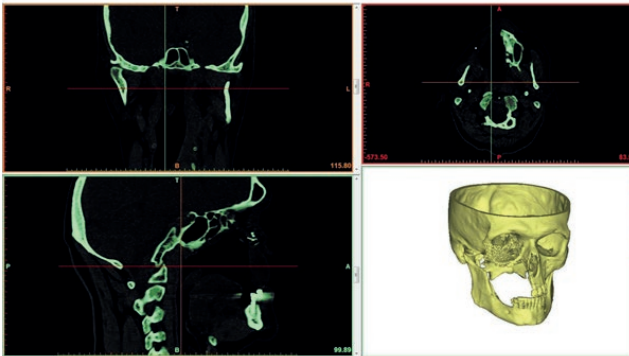
Dla lekarzy

## Laboratorium Druku 3D

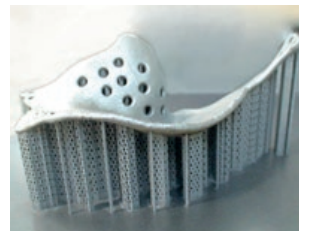
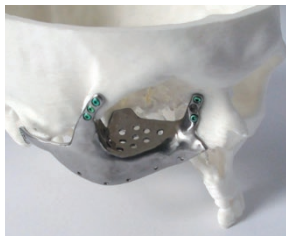
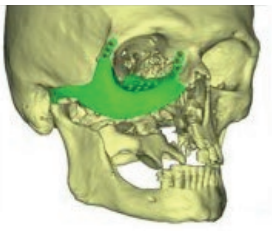


## MODELE ANATOMICZNE

Firma ChM sp. z o.o., dzięki użyciu specjalistycznego oprogramowania do obróbki danych tomograficznych, jest w stanie wykonać trójwymiarowy model kości bądź narządów anatomicznych. Następnie za pomocą zaplecza maszynowego składającego się z kilku drukarek 3D – wydrukować wygenerowany model 3D.



Zaletą oprogramowania jest dokładność i wysoka jakość wygenerowanych modeli 3D. Program posiada wbudowane narzędzia umożliwiające między innymi wykonywanie pomiarów oraz segmentację interesujących nas obszarów.





### **Parametry badania tomografii komputerowej kości:**

- Format pliku: zgodny ze standardem DICOM
- Grubość warstwy: 0,5 - 1 [mm]
- Optymalny odstęp między kolejnymi skanowanymi warstwami: 1mm
- Wielkość skanu: 512 x 512

### **ZALETY WYKORZYSTANIA PRZEZ LEKARZY WYDRUKOWANYCH MODELI 3D**

Zmniejszenie inwazyjności zabiegu operacyjnego poprzez wcześniejsze dobranie techniki operacyjnej do danego przypadku klinicznego, zwiększenie precyzyjności zabiegu chirurgicznego, lepsze przygotowanie się do operacji, łatwiejsza analiza nietypowych zaburzeń, ułatwienie komunikacji lekarz – pacjent, możliwość zachowania rzeczywistych wymiarów narządów anatomicznych, konsultacje lekarskie i planowanie przedoperacyjne, pomoce naukowe dla lekarzy jak i studentów kierunków medycznych.



### **CZAS ORAZ SPOSÓB REALIZACJI ZAMÓWIENIA**

Przybliżony czas realizacji wydrukowanych rekonstrukcji modeli medycznych jest zależny od jakości dostarczonego badania tomograficznego oraz wyboru technologii wydruku 3D. Zazwyczaj jest to kilka dni roboczych (2 - 5 dni). W bardzo trudnych przypadkach czas wydłuża się i ustalany jest indywidualnie. Istnieje możliwość odbioru osobistego wykonanych brył bądź wysyłki firmą kurierską.

# Schemat postępowania

1

Obrazowanie radiologiczne według wymagań ChM



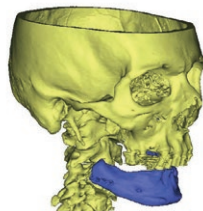
2

Przekazanie skanu wraz z niezbędnymi dokumentami



3

Opracowanie przez ChM modelu komputerowego kości pacjenta



4

Wykonanie wizualizacji i przegląd modelu przez lekarza



5

Akceptacja projektu



6

Złożenie zamówienia



7

Wykonanie wydruku 3D



8

Wysyłka



*Serdecznie zapraszamy do współpracy.*

ChM sp. z o.o.  
Lewickie 3b  
16-061 Juchnowiec Kościelny  
POLAND  
tel. +48 857131320  
fax +48 857131319  
www.chm.eu  
chm@chm.eu

*The above information is of a general nature and does not represent medical advice or recommendations.*