

Компания ChM разрабатывает и распространяет передовые продукты в трех категориях:

ChM[®]
SPINE

ChM[®]
TRAUMA

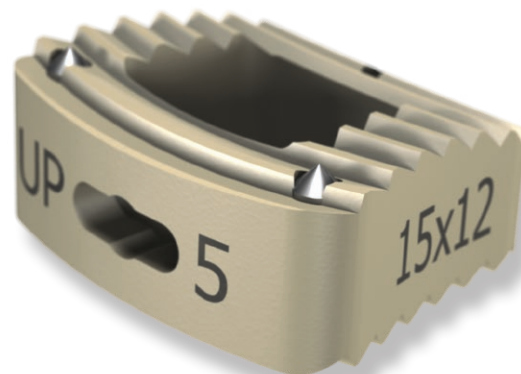
Комплексный портфель продуктов для травматологии, включая системы для фиксации переломов и коррекцию деформации конечностей и таза.

ChM[®]
SPINE

Широкий спектр передовых изделий для стабилизации шейного и грудно-поясничного отделов позвоночника, включая системы транспедикулярной фиксации как открытым, так и малоинвазивным способом, различные межпозвоночные имплантаты и пластины.

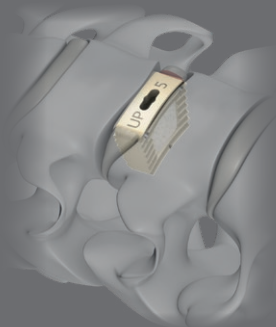
ChM[®]
CRANIO
FACIAL

Изделия медицинского назначения и имплантаты для черепной и челюстно-лицевой хирургии, предназначенные для лечения переломов, реконструктивных, дистракционных и ортогнатических операций.



МЕЖПОЗВОНОЧНЫЙ ШЕЙНЫЙ КЕЙДЖ

8.4558.xxx 8.4585.xxx
8.4554.xxx 8.4583.xxx
8.4556.xxx 8.4581.xxx
8.4584.xxx
8.4582.xxx
8.4580.xxx
8.4559.xxx
8.4555.xxx
8.4557.xxx



Предоставляем
медицинские
решения

www.chm.eu

Документ №: В/К-01
Дата пересмотра P-001-04.08.2020

МЕЖПОЗВОНОЧНЫЙ ШЕЙНЫЙ КЕЙДЖ

CHARSPINE *system 2*

МЕЖПОЗВОНОЧНЫЙ ШЕЙНЫЙ КЕЙДЖ

Анатомический дизайн

- три типоразмера 13x11 мм, 12x15 мм, 17x13 мм
- два профиля: лордозный и анатомический (одна сторона выпуклая)
- семь вариантов высоты кейджа от 4 до 10 мм
- большое внутреннее пространство кейджа для заместителя костной ткани

Биосовместимость

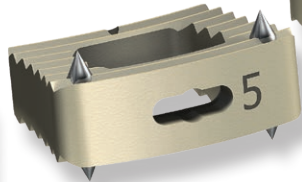
- выполнен из биосовместимого полимера РЕЕК с добавлением Рентгеноконтрастного агента (6% сульфат бария) для визуализации при рентгенографии

Ассиметрично расположенные борозды по двум сторонам кейджа для предотвращения миграции имплантата

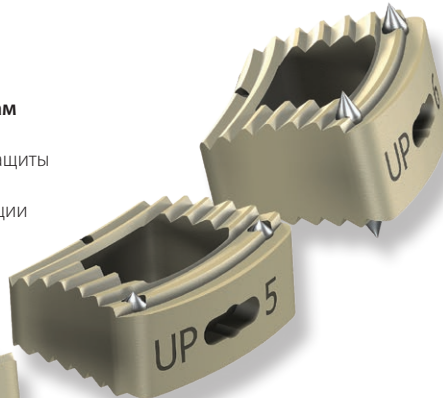
- также доступна версия с шипами для дополнительной защиты от миграции имплантата
- три танталовых маркера для дополнительной визуализации при рентгенографии



Лордозный межпозвоночный шейный кейдж



Лордозный межпозвоночный шейный кейдж с шипами



Выпуклый межпозвоночный шейный кейдж

Выпуклый межпозвоночный шейный кейдж с шипами

