

ChM produkuje i dystrybuje  
zaawansowane rozwiązania medyczne  
w 3 głównych kategoriach:

**ChM**<sup>®</sup>  
SPINE

**ChM**<sup>®</sup>  
TRAUMA

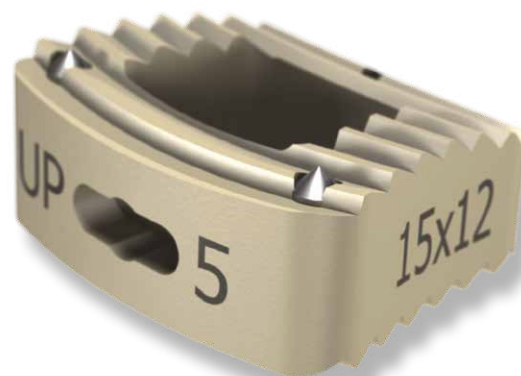
Kompleksowa oferta produktów  
dla traumatologii, w tym systemy  
przeznaczone do redukcji złamań i korekcji  
deformacji kończyn oraz miednicy.

**ChM**<sup>®</sup>  
SPINE

Szeroka gama zaawansowanych  
rozwiązań do stabilizacji odcinka szyjnego  
i piersiowo-lędźwiowego kręgosłupa,  
w tym systemy wkrętów przemasadowych  
stosowanych w procedurach  
otwartych i małoinwazyjnych, implanty  
międzykręgowe i płytki zespalające.

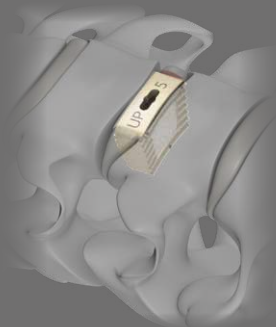
**ChM**<sup>®</sup>  
CRANIO  
FACIAL

Narzędzia i implanty do twarzoczaszki,  
przeznaczone do redukcji złamań,  
rekonstrukcji, dystrakcji i zabiegów  
ortognatycznych.



## KLATKA MIĘDZYKRĘGOWA SZYJNA

8.4558.xxx 8.4585.xxx  
8.4554.xxx 8.4583.xxx  
8.4556.xxx 8.4581.xxx  
8.4584.xxx  
8.4582.xxx  
8.4580.xxx  
8.4559.xxx  
8.4555.xxx  
8.4557.xxx



KLATKA  
MIĘDZY-  
KRĘGOWA  
SZYJNA



Dostarczamy rozwiązania  
medyczne

# KŁATKA MIĘDZYKRĘGOWA SZYJNA

## Anatomiczna konstrukcja

- trzy rozmiary: 13x11mm, 12x15mm i 17x13mm
- dwa profile: lordotyczny i anatomiczny (z jednej strony wypukły)
- siedem wysokości w zakresie od 4mm do 10mm
- duża przestrzeń w klatce na autologiczny przeszczep kostny lub jego substytut

## Biokompatybilność

- klatka wykonana z biokompatybilnego polimeru PEEK z dodatkiem środka nieprzeziernego dla promieni rentgenowskich (6% siarczany baru) - klatki widoczne w badaniu radiologicznym

## Bezpieczeństwo - asymetryczne ząbkowanie po obu stronach implantu zapobiega jego migracji

- dostępna również w wersji z kolcami dla jeszcze lepszej ochrony przed migracją implantu
- trzy tantalowe markery zapewniają widoczność implantu w badaniu radiologicznym



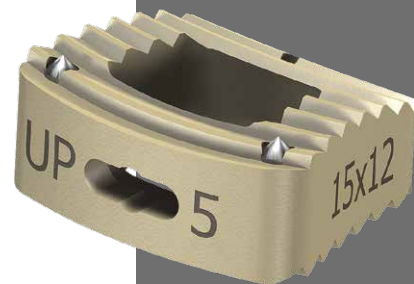
Lordotyczna klatka  
międzykręgowa szyjna



Lordotyczna klatka  
międzykręgowa szyjna  
(z kolcami)



Wypukła klatka  
międzykręgowa szyjna



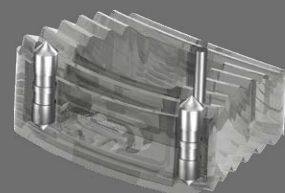
Anatomiczny kształt



Duże okno w klatce



Powierzchnie implantów z asymetrycznymi  
ząbkami



Nieprzezierny tantalowy marker