

ChM produkuje i dystrybuje
zaawansowane rozwiązania medyczne
w 3 głównych kategoriach:

ChM[®]
TRAUMA

ChM[®]
TRAUMA

Kompleksowa oferta produktów dla traumatologii, w tym systemy przeznaczone do redukcji złamań i korekcji deformacji kończyn oraz miednicy.

ChM[®]
SPINE

Szeroka gama zaawansowanych rozwiązań do stabilizacji odcinka szyjnego i piersiowo-lędźwiowego kręgosłupa, w tym systemy wkrętów przemasadowych stosowanych w procedurach otwartych i małoinwazyjnych, implanty międzykręgowe i płytki zespalające.

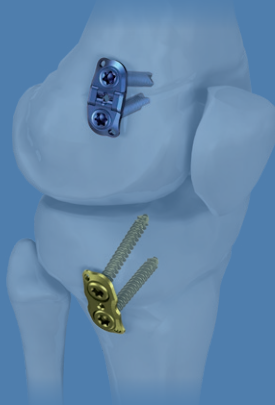
ChM[®]
CRANIO
FACIAL

Narzędzia i implanty do twarzoczaszki, przeznaczone do redukcji złamań, rekonstrukcji, dystrakcji i zabiegów ortognatycznych.



HE_{mi-e}PI_{physiodesis} PLATES

3.7098.xxx
3.7099.xxx
3.4159.xxx



Dostarczamy rozwiązania
medyczne

www.chm.eu

Nr dokumentu B/P-07
Data przeglądu P-001-07.08.2020

HE_{mi-e}PI_{physiodesis} PLATES

7,0 ChM Locked Plating
ChLPlating system

PŁYTKI HEPI

Anatomiczna konstrukcja

- zoptymalizowany profil anatomiczny
- dopasowana do szerokiego zakresu anatomii kości
- zapewniają korekcje kości długich poprzez czasowe zahamowanie wzrostu chrząstki wzrostowej

Szeroki wybór płytek

- system zawiera 3 rodzaje płytek:
 - wersja blokowana zawiasowa
 - wersja blokowana bezzawiasowa
 - wersja nieblokowana
- płytka 2 i 4 otworowa
- warianty rozmiarowe 12mm, 14mm i 16mm

Wersja zawiasowa

- płytka dopasowuje się do kształtu kości w miejscu implantacji
- nieograniczony obrót kątowy
- mniejsze naprężenia we wkrętach i płytce - mniejsze ryzyko uszkodzenia implantu

Fazowane krawędzie płytki

- zminimalizowane podrażnienia tkanek miękkich
- lepszy rozkład naprężeń

Konstrukcja otworu blokowanego

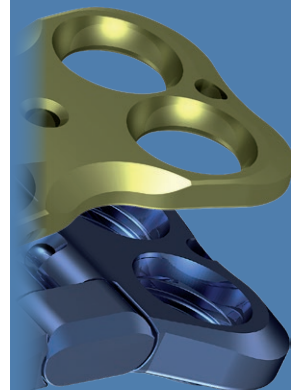
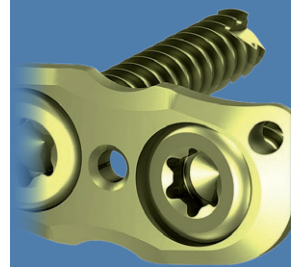
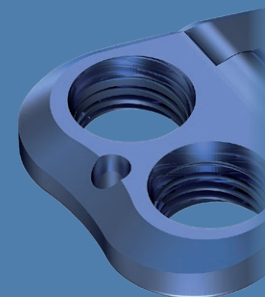
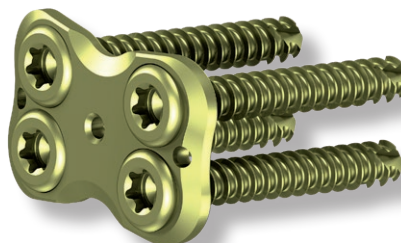
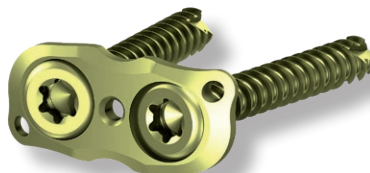
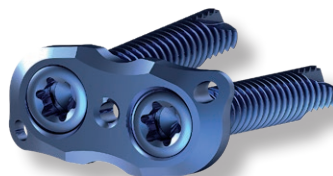
- łby wkrętów nie wystają ponad powierzchnię płytki, co istotnie ogranicza podrażnienie tkanek okołowszczepowych
- zwiększona wytrzymałość połączenia gwintowego wkręt-płytką
- dolne przetłoczenie zmniejsza powierzchnię kontaktu z kością

Otwory na druty Kirschnera

- tymczasowe pozycjonowanie płytki
- ułatwione pozycjonowanie płytki względem chrząstki wzrostowej

Szeroki wybór wkrętów

- wkręty nieblokowane i blokowane umożliwiają użycie różnych konfiguracji w indywidualnych przypadkach



Wersja zawiasowa

Fazowane krawędzie płytek

Otwory na druty Kirschnera

Dostępne wkręty